

РЕСПУБЛИКА БЕЛАРУСЬ
ЕДИНЫЙ ГОСУДАРСТВЕННЫЙ РЕГИСТР НЕДВИЖИМОГО
ИМУЩЕСТВА, ПРАВ НА НЕГО И СДЕЛОК С НИМ

Государственный комитет по имуществу Республики Беларусь

Республиканское унитарное предприятие "Минское областное
агентство по государственной регистрации и земельному кадастру"
Борисовский филиал
Крупское бюро

СВИДЕТЕЛЬСТВО (УДОСТОВЕРЕНИЕ) № 613/1056-10560
о государственной регистрации

По заявлению от 28 февраля 2023 года № 532/23:1056

в отношении **капитального строения** с инвентарным номером 613/С-15205, расположенного по адресу: Минская обл., Крупский р-н, Октябрьский с/с, д. Слобода, ул. Центральная, 17А, площадь - 63.9 кв.м., назначение - Здание специализированное для бытового обслуживания населения, наименование - Комплексный приёмный пункт

произведена государственная регистрация:

1. создания эксплуатируемого капитального строения;
2. возникновения права собственности на капитальное строение, правообладатель – административно-территориальная единица Крупский район;
3. возникновения прав, ограничений (обременений) прав на капитальное строение (право хозяйственного ведения), правообладатель – юридическое лицо, резидент Республики Беларусь Коммунальное унитарное предприятие "Крупский районный комбинат бытового обслуживания".

Приложение: нет.

Примечание: нет.

Свидетельство составлено 03 марта 2023 года

Регистратор *Волков Александр Александрович 1056*

М.П.

(подпись)

Лист 1 из 1

ГОСУДАРСТВЕННЫЙ КОМИТЕТ ПО ИМУЩЕСТВУ РЕСПУБЛИКИ БЕЛАРУСЬ

ТЕХНИЧЕСКИЙ ПАСПОРТ

на здание

Крупское бюро Борисовского филиала Республиканского унитарного предприятия "Минское
областное агентство по государственной регистрации и земельному кадастру"
(наименование организации по государственной регистрации недвижимого имущества, прав на него и сделок с ним)

Наименование: Комплексный приёмный пункт

Назначение: 2 29 21 - Здание специализированное для бытового обслуживания населения

Инвентарный номер: 613/С- 15205

Адрес: Минская обл., Крупский р-н, Октябрьский с/с, д. Слобода, ул. Центральная, 17А

Составлен по состоянию на: 08.02.2023

Составил 01.03.2023
(дата)

Уполномоченное должностное лицо 01.03.2023
(дата)



Отметки

Т.А. Белая
(инициалы, фамилия)

М.И. Андрейко
(инициалы, фамилия)

1. Общие сведения о здании

1. Кадастровый номер земельного участка	623086390501000037 (0.0558)
2. Литер	A1/к
3. Количество надземных этажей, шт.	1
4. Количество подземных этажей, шт.	-
5. Год постройки (дата приемки в эксплуатацию)	1982
6. Год реконструкции	-
7. Физический износ, %	42
8. Объем здания, куб.м	231
9. Наружная площадь (площадь застройки), кв.м.	77 (78)
10. Общая площадь здания, кв.м	63.9
11. Нормируемая площадь здания, кв.м	41.0
12. Количество нежилых изолированных помещений, шт.	0
13. Общая площадь нежилых изолированных помещений, кв.м	-
14. Нормируемая площадь нежилых изолированных помещений, кв.м	-
15. Количество жилых изолированных помещений (квартир), шт.	0
16. Жилая площадь жилого дома (общежития, жилого здания специального назначения), кв.м	-
17. Общая площадь жилых помещений (квартир) жилого дома, кв.м	-
18. Общая площадь квартир по СНБ, кв.м	-
19. Общая площадь жилых помещений общежития, жилого здания специального назначения, кв.м	-
20. Общая площадь помещений общежития, жилого здания специального назначения, кв.м	-
21. Площадь балконов, лоджий, террас и т.п. без учета коэффициентов, кв.м	-
22. Площадь балконов, лоджий, террас и т.п. жилых помещений с учетом коэффициентов, кв.м	-
23. Количество машино-мест, шт.	0
24. Площадь машино-мест, кв.м	-
25. Вид конструкции здания	Бескаркасная
26. Материал наружных стен	Кирпич

2. Сведения о стоимости

Вид стоимости	Дата определения (год уровня цен)	Стоимость, руб.	Документ о стоимости
1	2	3	4
Остаточная стоимость	01.12.22	10998.16	Справка о балансовой принадлежности и стоимости объекта недвижимого имущества КУП "Крупский районный комбинат бытового обслуживания" от 25.01.2023 № 1-6/11
Первоначальная (переоцененная) стоимость	01.12.22	23473.08	Справка о балансовой принадлежности и стоимости объекта недвижимого имущества КУП "Крупский районный комбинат бытового обслуживания" от 25.01.2023 № 1-6/11

3. Распределение помещений и их площадей

3.1. По жилым помещениям

Наименование	Распределение квартир по числу комнат										Жилые помещения в жилых зданиях специального назначения	Иные жилые помещения	Всего
	однокомнатные	двухкомнатные	трехкомнатные	четырёхкомнатные	пятикомнатные	более пяти комнат	итого						
							Жилые помещения в общежитиях	Жилые помещения в жилых зданиях специального назначения	Итого				
1	2	3	4	5	6	7	8	9	10	11	12		
Количество жилых помещений (квартир), шт.	-	-	-	-	-	-	-	-	-	-	-	-	
Количество жилых комнат, шт.	-	-	-	-	-	-	-	-	-	-	-	-	
Жилая площадь, кв. м	-	-	-	-	-	-	-	-	-	-	-	-	
Общая площадь жилых помещений жилого дома, кв. м	-	-	-	-	-	-	-	-	-	-	-	-	
Общая площадь жилых помещений общежития (жилого здания специального назначения), кв. м	-	-	-	-	-	-	-	-	-	-	-	-	
Общая площадь квартир по СНБ, кв. м	-	-	-	-	-	-	-	-	-	-	-	-	
Общая площадь здания, кв. м	-	-	-	-	-	-	-	-	-	-	-	-	

3.2. По нежилым помещениям

Назначение	быт. обл.		всп. нежил.	Всего
	1	2		
1			3	4
Нормируемая площадь, кв. м	41.0			41.0
Общая площадь, кв. м	41.0		22.9	63.9

3.3. Благоустройство жилых помещений

Наименование показателя	Отопление		Водопровод	Канализация		Горячее водоснабжение	Ванны (души)	Газ (газоснабжение)	Напольные электроплиты (варочные панели)		
	печное	Центральное		центральная	местная						
										от ТЭЦ или групповой (районной) котельной <*>	от индивидуальных отопительных устройств на <*>
1	2	3	4	5	6	7	8	9	10	11	
Количество изолированных жилых помещений (квартир), шт.	-	-	-	-	-	-	-	-	-	-	-
Общая площадь жилых помещений, кв. м	-	-	-	-	-	-	-	-	-	-	-

<*> Система теплоснабжения централизованная.

<***> Система теплоснабжения децентрализованная (локальная).

4. Техническое описание

4.1 Техническое описание здания

4. Техническое описание
Техническое описание

№ п/п	Наименование конструктивных элементов и инженерных систем	Описание конструктивных элементов и инженерных систем
1	2	3
1	Фундамент	Бутобетон Кирпичи
2	Наружные стены	-
3	Внутренние стены	Деревянные изделия
4	Перегородки	Дерево
5	Перекрытия	Асбестоцементный волнистый лист
6	Крыша (кровля)	Деревянные изделия Наличие теплых полов: Нет
7	Полы	Деревянные изделия
8	Окна	Деревянные изделия
9	Двери, ворота	-
10	Отделочные работы:	-
10.1	наружная отделка стен	Окрашено, Оклейка обоями
10.2	внутренняя отделка	-
11	Инженерные системы:	Печь
11.1	отопление	-
11.2	водопровод и канализация:	Централизованная система
11.2.1	холодное водоснабжение	Автономная система
11.2.2	канализация	Нет
11.2.3	горячее водоснабжение	Нет
11.2.4	ванны, душ	-
11.3	система электрооборудования:	Централизованная система
11.3.1	электроснабжение	Нет
11.3.2	подключение электроплит	Нет
11.4	газоснабжение	Вентиляция с естественным побуждением
11.5	вентиляция	Нет
11.6	мусоропровод	Нет
11.7	лифты	-
11.8	иные	Крыльцо(а)
12	Прочие	

4.2 Техническое описание основных строений, их составных элементов и принадлежностей

Литер	Наименование	Год постройки (дата приема в эксплуатацию)	Износ, %	Площадь, кв. м**	Объем, куб. м	Описание конструктивных элементов и инженерных систем***																
						фундамент	стены	перегородки	перекрытия	крыша	полы	окна	двери, ворота	отдушка	отопление	водопровод	канализация	электро-снабжение	газо-снабжение	иные	прочие	
1	2	3	4	5	6	7	8	9	10	11	12	13	14	15	16	17	18	19	20	21	22	
A1/к	Комплексный приёмный пункт	1982	42	77 (78)	231	-	-	-	-	-	-	-	-	-	-	-	-	-	-	-	-	-
1	Сарай	-	45	15 (15)	32	бут.	бл. гс/к	-	-	волн. шифер	-	-	дер. изд.	-	нет	нет	нет	нет	нет	-	-	-

* Для незавершенных строений указывается готовность, %.

** Указывается наружная площадь и площадь застройки, а в отношении погребов и т.п. – площадь по внутреннему периметру.

*** По основному строению описание конструктивных элементов и инженерных систем в данной таблице не приводится.

При внесении сведений по сооружениям графы 5 – 22 объединяются.

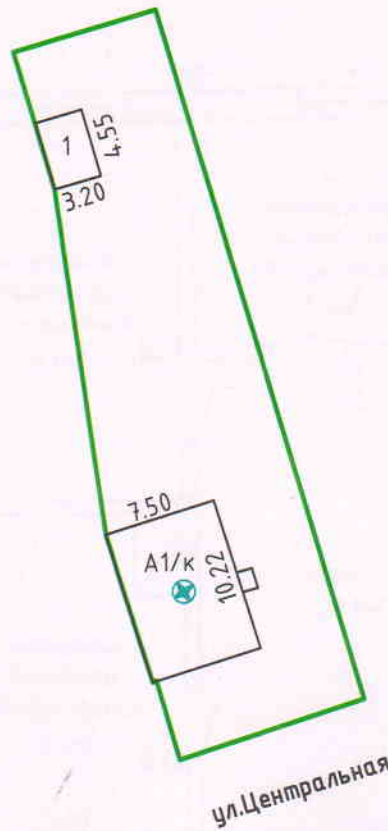
Примечание:

Количество страниц технического паспорта : 5

Приложение: 1. Ситуационный план на 1 л.; 2. Позажные планы на 1 л.

Ситуационный план

Приложение 1



УСЛОВНЫЕ ОБОЗНАЧЕНИЯ

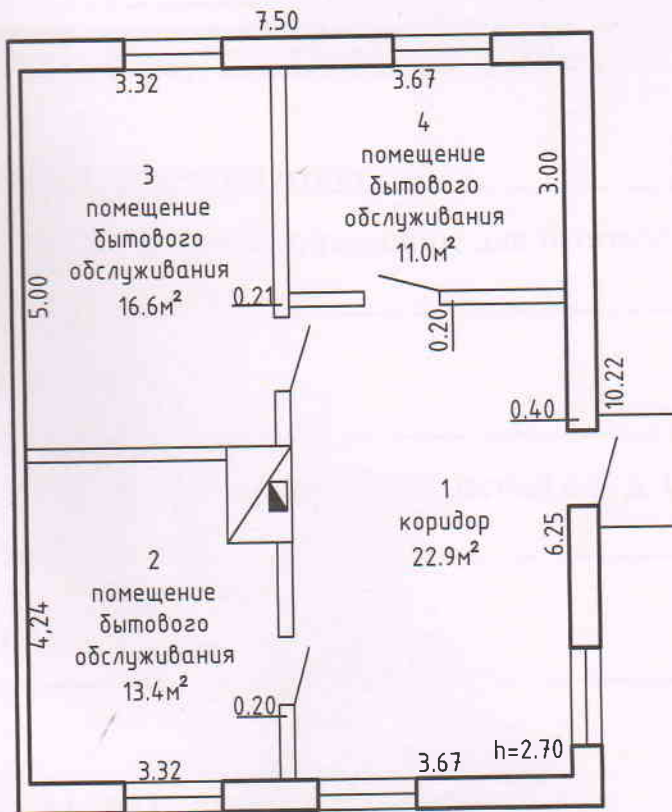
A1/к,1	литера строений
—	линии контуров строений
—	линия границы земельного участка
⊕	точка геокода

Крупское бюро Борисовского филиала РУП "Минское областное агентство по государственной регистрации и земельному кадастру"			
Здание комплексного приёмного пункта			
222012, Республика Беларусь, Минская обл., Крупский р-н, Октябрьский с/с, д.Слобода, ул.Центральная, 17 А			
Система координат: 1963г.			
Составлен по состоянию: 08.02.2023			
Масштаб	Лист-1	Листов-1	Стр.4
1:500	Инициалы, ФИО	Подпись	Дата
Составил	Т.А.Белая		01.03.2023
Оформил	Т.А.Белая		01.03.2023
Проверил	М.И.Андрейко		01.03.2023

Поэтажный план

Приложение 2

Этаж 1



Крупское бюро Борисовский филиал РУП "Минское областное агентство по государственной регистрации и земельному кадастру"

Здание комплексного приёмного пункта

222012, Республика Беларусь, Минская обл., Крупский р-н, Октябрьский с/с, д. Слобода, ул. Центральная, 17 А

Литер-А1/к | Подъезд(секция): | Этаж: 1

Составлен по состоянию: 08.02.2023

Масштаб	Лист-1	Листов-1	Стр.5
1:100	Инициалы, ФИО	Подпись	Дата
Составил	Т.А.Белая		01.03.2023
Оформил	Т.А.Белая		01.03.2023
Проверил	М.И.Андрейко		01.03.2023

Позволяющие лица



М.П.

подпись

Прошито, пронумеровано, скреплено подписью и печатью

лист

Фондация И.О.

№ п/п	Имя	Фамилия	Подпись	Дата
1	Иванов	Иван		
2	Петров	Петр		
3	Сидоров	Сидор		
4	Смирнов	Смирнов		
5	Климов	Климов		
6	Куликов	Куликов		
7	Левин	Левин		
8	Мухоморов	Мухоморов		
9	Новиков	Новиков		
10	Попов	Попов		
11	Рябинин	Рябинин		
12	Соловьев	Соловьев		
13	Тихонов	Тихонов		
14	Фролов	Фролов		
15	Харин	Харин		
16	Цыганков	Цыганков		
17	Чайков	Чайков		
18	Шарин	Шарин		
19	Шкворцов	Шкворцов		
20	Щеглов	Щеглов		
21	Юдин	Юдин		
22	Якушев	Якушев		